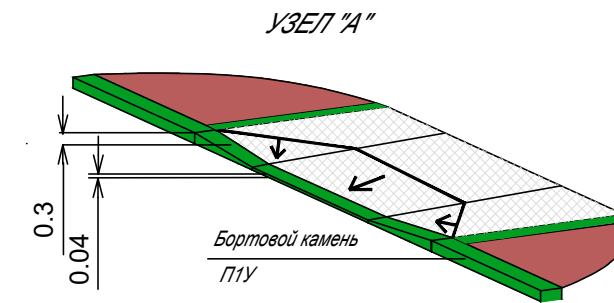
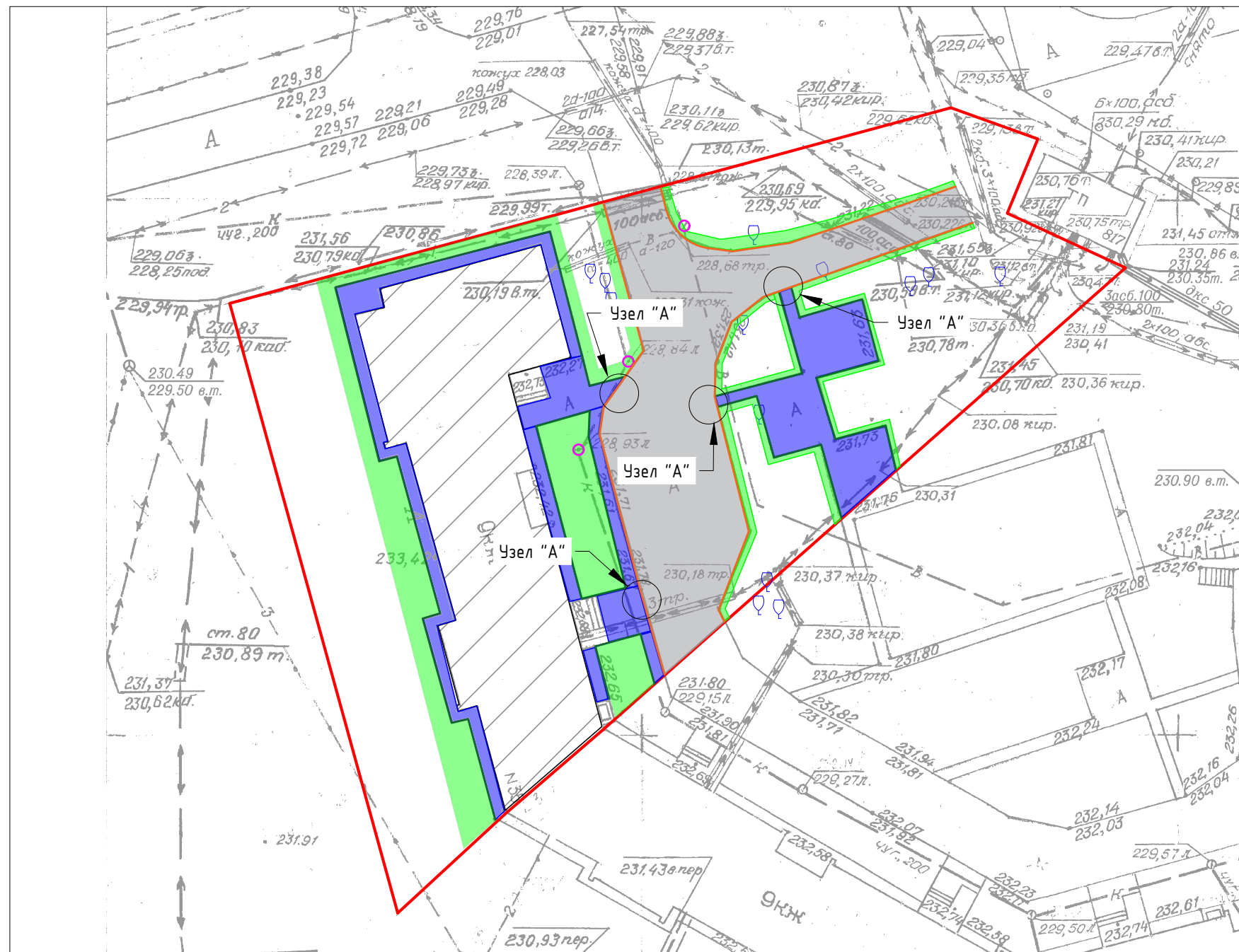


Согласовано:

Взам. инв.№

Подпись и дата






Инв.№ подл.



Условные обозначения:

- Асфальтобетонное покрытие (проект.)
- Проезд проектируемый
- Газон
- Бордюрный камень (дорожный)
- Бордюрный камень (тротуарный)
- Граница участка
- Люк, подлежащий замене

- Чертежи раздела ПЗУ разработаны на топографическом плане, предоставленном заказчиком.
- Данный чертеж читать совместно с листами 3-7.

						21/01-130-ПЗУ			
						Кемеровская область, г.Новокузнецк, Новоильинский район, ул. Новоселов, д. 35А			
Изм.	Кол.	Лист	№ Док.	Подпись	Дата	Схема планировочной организации земельного участка	Стадия	Лист	Листов
Разработал		Манская Г.А.			27.01.22		Р	3	7
Проверил		Люфт К.А.			27.01.22				
Н. Контроль		Люфт К.А.			27.01.22				
Зам. директора		Мартынов Д.О.			27.01.22	План проектируемого участка М1:500	<div><div>МБУ "Городское управление развития территории" 2022 г.</div></div>		